



介護老人保健施設

# 秋桜

病院と自宅の中間施設

家族や地域住民と交流し情報提供を行い、さまざまなケアの相談に対応します。



コスモス



連絡先

tel. 048-547-2370

048-547-2371

fax. 048-547-2372

よいろーごはおまかせ

0120-41-6508

<https://nishina-t.or.jp/>

住所: 〒369-0132 埼玉県鴻巣市前砂980-1

アクセス: JR 高崎線 北鴻巣駅下車 徒歩13分

市内循環バス 「龍昌寺」下車

# 在宅復帰を目指して

脳卒中、廃用症候群、認知症等の状態に応じて、医師、看護師、介護士、作業療法士、理学療法士、言語聴覚士、管理栄養士、支援相談員等のチームケアによる生活機能向上を目的に、集中的な維持期リハビリテーションを行ない、早期の在宅復帰に努めます。

市町村自治体や各種事業者、保健・医療・福祉機関などと連携し、地域と一体となったケアを積極的に担います。また、他サービス機関と連携して総合的に支援し、家族の介護負担の軽減に努めます。



## 通所リハビリテーション

定員 40名 要支援 1・2 要介護 1・2・3・4・5

リハビリ

食事

入浴

介護

レクリエーション



1日  
時間の流れは  
このような  
イメージです。

タイムスケジュール



9:00

- 来所
- バイタルチェック  
(体温・血圧測定)



9:30~

- 個別リハビリ
- 入浴  
(順番で呼びます)



12:00~

- 集団体操
- 口腔体操
- 昼食



13:00~

- 個別リハビリ
- 入浴  
(順番で呼びます)



14:30~

- おやつ



15:10~

- 帰宅準備
- 送迎開始

【受付や通所リハビリの方のスペース】



## 居宅介護支援事業所 秋桜

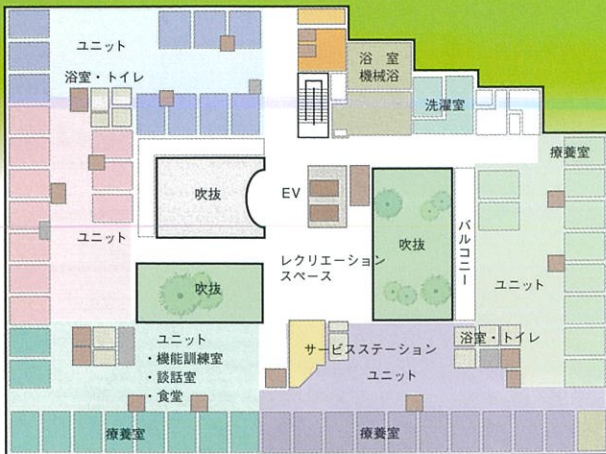
ご家族様や地域住民と交流し情報提供を行い、その有する能力に応じ自立した日常生活を営むことができるように、適切な保険医療サービス及び福祉サービス、施設等の連携を得て総合的かつ効果的な介護サービス計画(ケアプラン)を提供します。

# 秋桜理念

「花には水と光を  
人には愛と希望を、  
元気と勇気とやる気を  
今再び  
生きる楽しみここにあり」



理事長 仁科哲雄



【入所・短期入所の方のスペース】

## 入所・短期入所

2F 一般室 3F 特別室 定員 100名

入所 **要介護** 1・2・3・4・5  
看護・医療体制の充実。褥瘡を作らない。

短期入所療養介護 **要支援** 1・2 **要介護** 1・2・3・4・5  
(内、2部屋短期入所 予約制) 要相談

2F・3F



全室  
個室

個人の生活（プライバシー）が  
確保できる全室個室タイプ



共用  
スペース

台所・食堂・浴室などの  
共用スペース

入所  
Aさんの場合  
1日の流れの  
イメージです。

1日の流れ



6:00

- 起床
- 更衣



8:00~

- 朝食



10:00~

- 個別リハビリ
- レクリエーション



12:00~

- 昼食



14:00~

- 入浴
- おやつ・水分補給



16:00~

- フロアレク



18:00~

- 夕食
- 口腔ケア



20:30~

- 更衣
- 就寝

### ご利用のお手続き

お電話をください。

書類を提出してください。

**必要書類** ●利用申込書類 ●健康診断書

面接をいたします。

**面談時に持参して頂くもの** ●介護保険被保険者証

当施設の判定会議をいたします。  
お電話等で結果をお伝えいたします。  
ご利用開始日は改めてご連絡致します。

ご利用を開始となります。

若干のお時間がかかりますことをご承知くださいませ。

### 個人情報の保護

第14条 事業者は、利用者及びその家族の個人情報について「個人情報の保護に関する法律」及び厚生労働省が作成した「医療・介護関係事業者における個人情報の適切な取り扱いのためのガイドライン」を遵守し適切な取り扱いに努めるものとする。

2 事業所が得た利用者及びその家族の個人情報については、事業所での介護サービスの提供以外の目的では原則的に利用しないものとし、外部への情報提供については利用者及びその家族の了解を得るものとする。